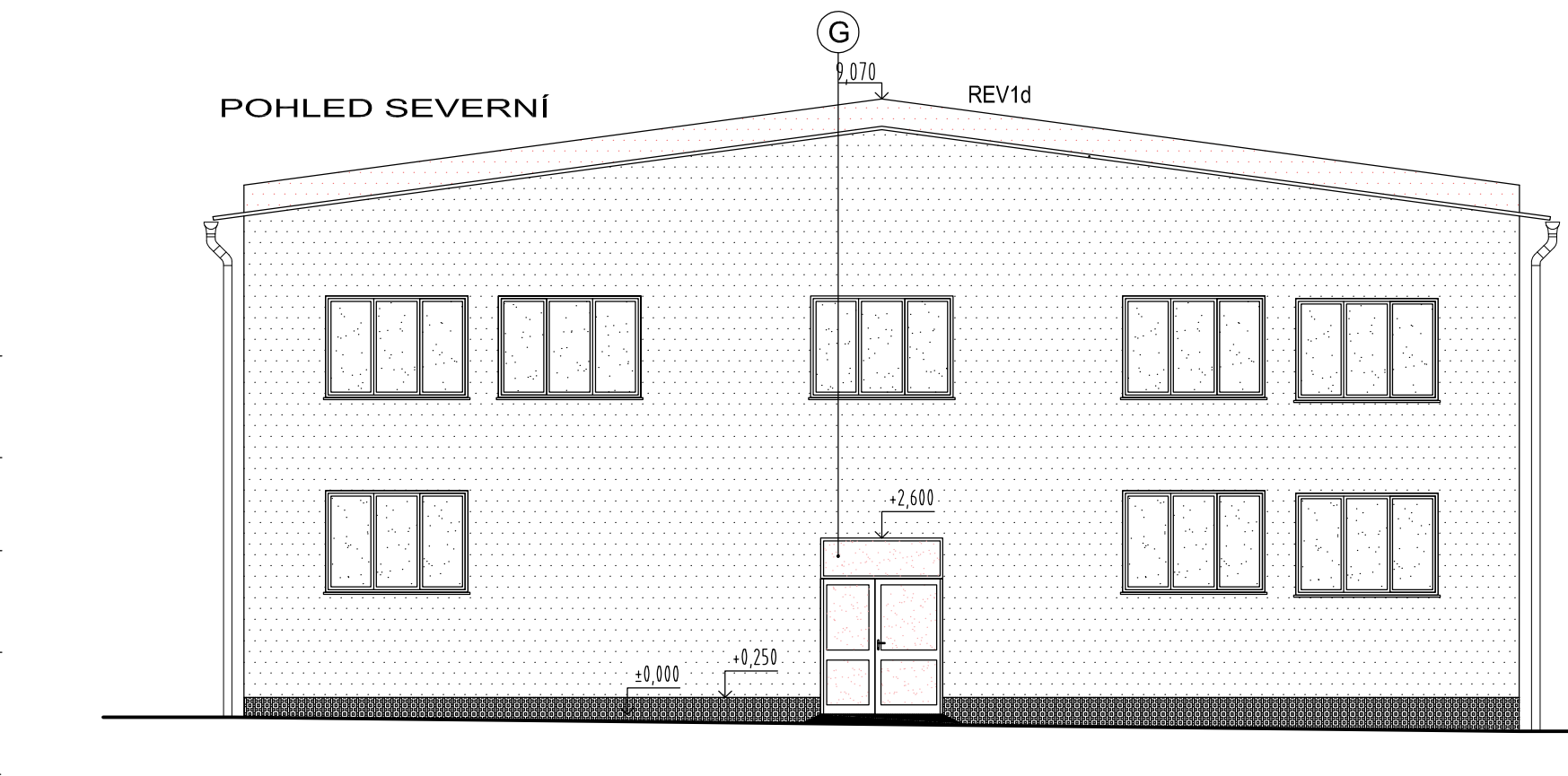
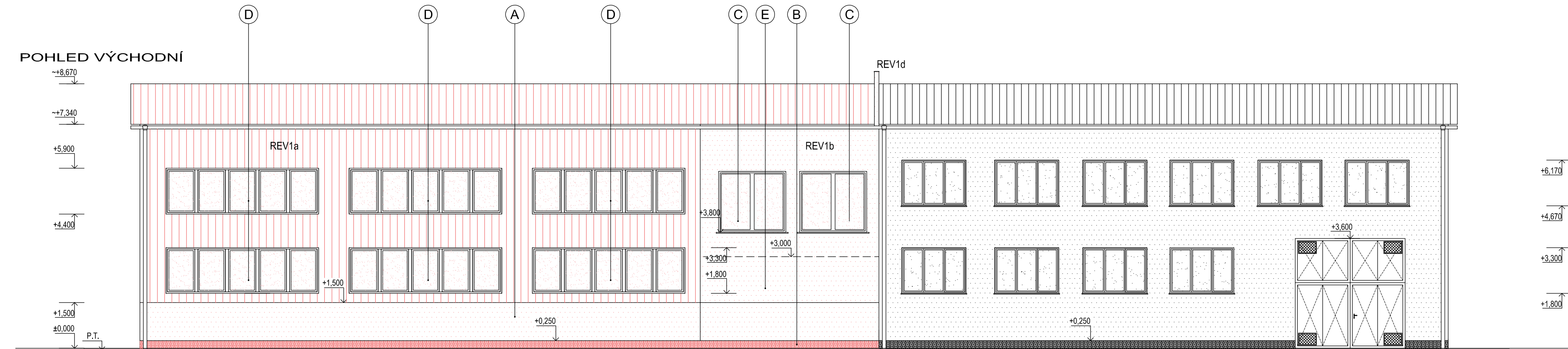



- REV1a - PŘIDÁNÍ DALŠÍ ŘADY OKEN NAD SESTAVY V HALE (CELKEM 6 KS SESTAV)
REV1b- ZMĚNĚNA ŠÍŘKA OKEN Z 2000 MM NA 2200 MM (2 KS)
REV1c- PŘIDÁNY DVEŘE DO ZÁPADNÍ STĚNY HALY
REV1d- DĚLÍCÍ STĚNU MEZI HALOU A UČEBNAMI VYZDÍT MIN 400 NAD STŘEŠNÍ PLÁŠŤ

- (A) NAVRHOVANÝ KONTAKTNÍ ZATEPLOVAC SYS., FASÁDNÍ POLY. TL. 140 MM + VNĚJŠÍ SILIKONOVÁ OMÍTKA ZRNITOSTI 1,2 MM VČETNĚ PENETRACE A VYZTUŽENÍ
(B) ZATEPLENÍ SOKLU OD -0,900 DO +0,250 Z XPS TL. 80 MM, POVRCHOVÁ ÚPRAVA - DEKORATIVNÍ STŘEDNĚZRNNÁ SOKLOVÁ OMÍTKA
(C) NOVÁ OKNA S INFILTRACÍ DO MÍSTNOSTI ŠKOLICÍHO CENTRA
(D) NOVÁ OKNA S INFILTRACÍ DO HALY - SYSTÉMOVÉ ŘEŠENÍ S OPLÁŠTĚNÍM
(E) NOVÉ OBVODOVÉ ZDIVO TL. 300 MM (STĚNA UČEBNY) ZATEPLENO KZS TL. 140 MM
(F) NOVÁ ROLOVACÍ VRATA S PROSVĚTLOVACÍMI PRUHY
(G) NOVÉ VSTUPNÍ DVEŘE
(H) VNITRNÍ DĚLÍCÍ STĚNU VYZDÍT MIN 400 MM NAD STŘEŠNÍ PLÁŠŤ VČETNĚ OPLECHOVÁNÍ



	Vypracoval	Zodpovědný projektant	Odpovědný zástupce		
	L.Rybenský DIS	ing.F.Mikuláš	ing.J.Žirovník		
Kraj :	VYSOČINA			Okres : Humpolec	
Investor :	Kraj Vysočina, Jihlava, Žižkova 57/1882, PSČ 587 33			Stupeň	DPS
Akce :	ŠKOLNÍ STATEK HUMPOLEC - DOSTAVBA BUDOV V AREÁLU			Datum	03/2017
SO.1	PROSTORY PRO PRAKTICKÉ VYUČOVÁNÍ ODBORNÝCH PŘEDMĚTŮ			Formát	5A4
				Zak. číslo	33/16
				Měřítkov mm	Čís.výkresu: 1.2.10
Obsah :	POHLEDY - NOVÝ STAV-R1				